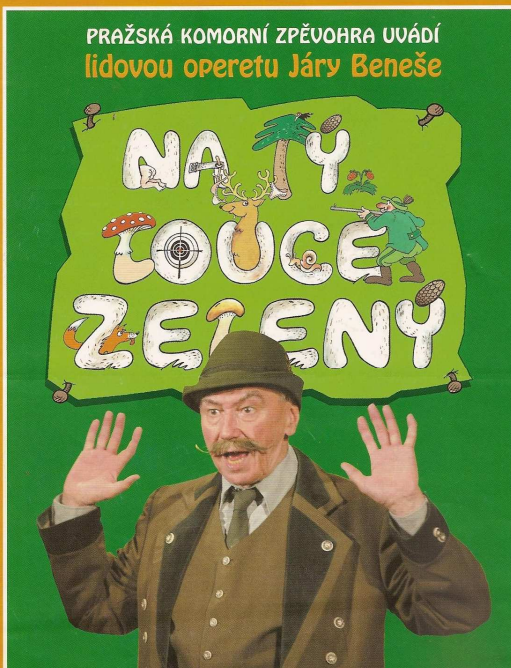


Srdečně Vás zveme do Kulturního domu v Pěncíně v neděli 28.listopadu 2010 od 17:00 hod

**PRAŽSKÁ KOMORNÍ ZPĚVOHRA UVÁDÍ
lidovou operetu Jára Beneše**



NA TÝ LOUCE ZELENÝ

„Byla to dlouhá cesta od prince Raalovana až ke Štětívcovi. Ale šel jsem ji rád a kdyby Pán Bůh dal, jakože nejspíš nedá, šel bych ji s chutí znovu.“
Josef Zíma

NA TÝ LOUCE ZELENÝ

Libreto: Tobis, Špilar, Mirovský, Rohan **Hudba:** Jára Beneš
Úprava a režie: Miro Grísa **Choreografie:** Miro Grísa, Lubor Mohyla
Aranžmá a hudební nahrávka: Karel Cón **Výtvarná spolupráce:** Zita Miklošová
Scéna: Jaroslav Pitra **Výroba scény:** Jan Rousek, Lenka Raková

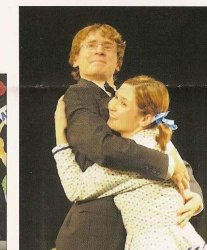
Osoby a obsazení:
 Štětivec, hajný.....Josef Zíma
 Barbora, jeho žena.....Věra Kalivodová*
 Hančič, jejich dcera.....Kateřina Kenardžieová*
 Skalický, velkostatkář.....Karel Hábl*
 Alena, jeho neteř.....Lucie Nováková*, Pavlína Senič
 Jiří Miláček, inženýr.....Josef Moravec
 Bulfínek, profesor.....Jan Zimmel*
 Gustav Horowitz, baron (klaun).....Miro Grísa*

Pořad zastupuje DILIA Dlouholetí členové Hudebního divadla v Karlíně *



Děkujeme za pomoc NADACI ŽIVOT UMĚLCE.

Přejeme příjemnou zábavu



Je to ptákovina. Ale nádherná. Reminiscence na první republiku budou určitě následovat. Tato opereta v době svého vzniku bavila nejširší publikum (2718 repríz). Dnes má pro nás navíc kus jakési nostalgie - asi tak, jako když se díváme na film pro pamětníky. Víme, jak to skončí, víme, že je to bez logiky, smějeme se osvědčeným a nepřekvapivým situacím, ale smějeme se a televizor nevypínáme. Je to potřeba relaxace v této přepolitizované a hektické době.

My jsme tady proto, abychom tu relaxační funkci v divadelnictví naplňovali. Není to věc tak jednoduchá. Kdo měl v životě co dělat se zábavou, ví, jak je to těžké, a proto je jí pořád jako safránu. Ale divák, který jde do divadla, aby se zasmál, ten tu legraci vyžaduje, neboť je součástí života, jak krásně říká Charles de Coster: „Smích je bratrem nářku.“ E. S.

Představení možno haniti či chváliti telefonem na čísla 233 325 555 a 604 382 797.